



ПРЕСС-РЕЛИЗ

Москва, 01.10.2019

«Газпром геологоразведка» и «МАГЭ» провели буксировку айсберга

Впервые в России специалистами ООО «Газпром геологоразведка» и ОАО «МАГЭ» успешно выполнена буксировка айсберга массой 1,5 млн тонн.

Уникальная операция состоялась 25 сентября 2019 года в северо-восточной части Карского моря, в 12 милях юго-западнее острова Большевик архипелага Северная Земля. С помощью транспортно-буксирного судна МАГЭ «Алмаз» и судна «Кигориак» айсберг отбуксировали против течения на дистанцию более 2 километров.

Проведённые ранее учения по буксировке крупных айсбергов показали низкую эффективность использования полипропиленовых тросов и сетей. В связи с этим появилась необходимость задействовать стальные буксировочные тросы, что позволило максимально использовать мощности судов-буксировщиков. Операция проводилась под руководством капитана ТБС «Алмаз» и заняла 6,5 часов.

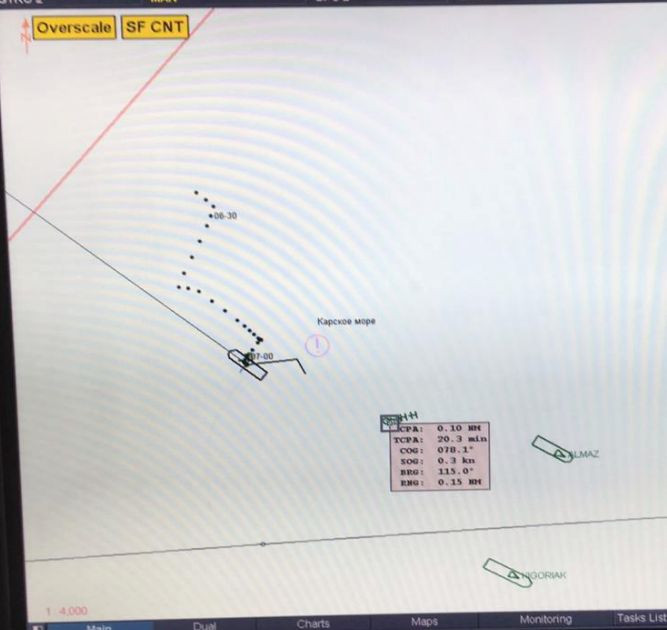
«В мировой практике уже есть технологии по изменению траектории небольших айсбергов, воздействовать на них достаточно просто. Но оставался вопрос, что делать в ситуациях, когда масса ледяной глыбы не позволяет повлиять на неё извне. Совместно с «Газпром геологоразведкой» мы провели ряд испытаний, в результате которых разработали технологию буксировки стальными тросами и смогли не просто изменить дрейф айсберга, но и отбуксировать его на приличное расстояние. Полученный опыт позволит в будущем обеспечить безопасность морских нефтегазовых сооружений и расширить сезон бурения в Арктике», – подчеркнул председатель совета директоров ОАО «МАГЭ» Алексей Казанин.

Стоит отметить, что «Газпром геологоразведка» и «МАГЭ» уделяют большое внимание вопросу экологической безопасности при проведении геологоразведочных работ на арктическом шельфе. На всех этапах работ специалисты проводят мониторинг и анализ ледовой обстановки, работают над совершенствованием ледовых операций.



HDG 309.1° STW 0.0 kn COG 055.0° SOG 0.0 kn
GYRO 2 MAN GPS 2

Overscale SF CNT



ECDIS Radar Conning BAM
TRANSAS

AIS ARPA
AIS filter: VECT: T GND 6 min
(W02) SLAVE

Default Safety Contour
03:00 E 25 - 09 - 19
Ship's time 10 : 27 : 58

Prim 77° 45.709 N
DGPS 2 097° 41.305 E

Sec: NONE
ru2p8r10 ON

Last upd.: 01-12-2018
Updated to: WK36-19

Route Data Schedule
To WPT: 0

Current SOG

ETA (Ship)
TTG
DWOL
PTA

Quick calculation
STG (kn) PTA (Ship time)

STD DISP Event

EBL / VRM 1 EBL / VRM 2

EBL 1 145.0 ° T OFFSET

VRM 1 2.05 NM Fixed

Depth in Metres WGS-84

Main Dual Charts Maps Monitoring Tasks List